

Kricas behandlingsinsatser vid substansbruk

A-CRA, ACC och CRAFT erbjuds inom Krica som en del av behandlingen på Trädgårdsvillan i Vendelsö eller som öppenvårdsinsats inom vårt Stöd och Behandlingsteam.

A-CRA

Adolescent Community Reinforcement Approach

A-CRA är ett manualbaserat behandlingsprogram för ungdomar med substansbruk som rekommenderas i Socialstyrelsen nationella riktlinjer. A-CRA har visat sig vara verksamt för ungdomar mellan 13-25 år med substansbruk innefattande alkohol och narkotika. A-CRA visar sig även verksamt för ungdomar som har ett substansbruk i kombination med psykisk ohälsa.

Målsättningen med A-CRA är att förbättra ungdomens relationer med familj och vänner, främja en god kommunikation och finna positiva aktiviteter för att skapa förutsättningar för en nykter, drogfri livsstil.



”Förbättra ungdomens relationer med vänner och familj”

A-CRA inom Krica

Inskrivna ungdomar får en A-CRA behandlare som håller i hela behandlingen. A-CRA är upplagt som en serie samtal om minst 14 samtal där även vårdnadshavare eller annan viktig vuxen involveras. Vid A-CRA görs en funktionsanalys av ungdomens behov, styrkor och svårigheter därefter får ungdomen öva på färdigheter som syftar till att hen ska kunna upprätthålla nykterhet eller drogfrihet. Vårdnadshavare eller annan viktig vuxen erbjuds egna träffar och får öva på egen hand med färdigheter för att kunna stötta ungdomen i dennes behandlingsprocess. Vid gemensamma träffar får ungdom och den vuxne öva på sin kommunikation och samarbetsförmåga.

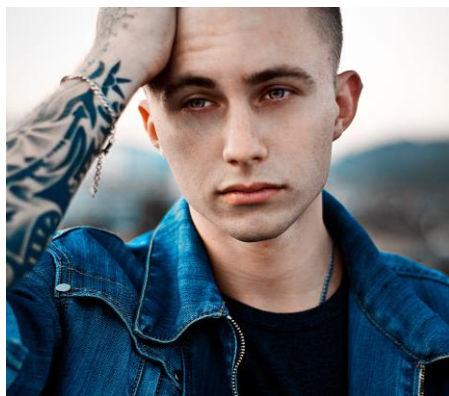


krica



Fortsättning →

Kricas behandlingsinsatser vid substansbruk



*”CRAFT lyfter
den anhöriges
betydelse”*

ACC (Assertive Continuing Care)

Efter avslutad behandling erbjuds ungdomen eftervårdsprogram ACC. Forskning har visat på vikten av fortsatt stöd efter avslutad behandling. ACC syftar till att hålla kvar effekter av tidigare behandling och förebygga återfall i substansbruk. Vid behov kan professionella och/eller annan viktig vuxen involveras i eftervården.

CRAFT

Community Reinforcement Approach and Family Training

CRAFT är en manualbaserad metod som bygger på terapeutiska strategier som bygger på KBT och MI. CRAFT är en insats för föräldrar, eller annan anhörig, till ungdomar med substansbruk. Forskning visar att anhöriga till personer med substansbruk löper större risk för att drabbas av depression och ångest. CRAFT sätter den anhörige i fokus och ger verktyg för att denne ska kunna förändra sin egen livsstil, oavsett om ungdomen i beroende väljer att göra en förändring eller inte.

Metoden syftar till att förbättra föräldrarnas välbefinnande och relationerna inom familjen. CRAFT lyfter den anhöriges betydelse i förändring för att uppmuntra ungdomen till att ta emot hjälp och behandling samt att stötta ungdomen i att minska sitt substansintag.

Krica Behandling & Utbildning AB

08-88 36 00, info@krica.se



krica

